



universidade do minho

www.uminho.pt

# Serviços



<http://www.facebook.com/pages/Universidade-do-Minho-Oficial/111501795592752>

A Universidade do Minho está atualmente entre as mais prestigiadas instituições de ensino superior do país, tendo vindo a afirmar-se também no panorama internacional.

- **ENSINO** <http://www.uminho.pt/pt/ensino>

Estudar na Universidade do Minho constitui uma oportunidade única de acesso a um sistema de ensino moderno em áreas do saber em que a Universidade é referência nacional e internacional, baseadas em investigação consolidada e de vanguarda.

- **VIVER** <http://www.uminho.pt/pt/viver>

A Universidade do Minho está localizada no distrito de Braga, no norte de Portugal. Conta com dois pólos universitários, nas cidades de Braga e Guimarães, que distam entre si cerca de 20 km.

- **INVESTIGAR** <http://www.uminho.pt/PT/investigacao-e-inovacao>

A Universidade tem 32 centros de investigação financiados pela FCT, 3 dos quais integram Laboratórios Associados do Estado. Comporta ainda o Instituto Europeu de Excelência em Engenharia de Tecidos e Medicina Regenerativa, único instituto deste tipo com sede em Portugal.

## **PORTAL ACADÉMICO** <http://alunos.uminho.pt/pt>

Neste portal são disponibilizados aos estudantes informações e serviços diversificados: Destacam-se:

- A *Secretaria Eletrónica*, através da qual pode:
  - . Efectuar inscrições no ano letivo e em exames (melhoria de nota e época especial);
  - . Apresentar pedidos e acompanhar o seu estado de execução (e.g. alteração de dados pessoais, emissão de certidões e declarações, pagamento da quota de sócio AAUM, concessão do estatuto de trabalhador-estudante, anulação da inscrição, , informações e pedidos diversos);
  - . Introduzir atividades elegíveis para o Suplemento ao Diploma;
  - . Registar e pagar o acesso aos parques de estacionamento;
  - . Aceder ao placard eletrónico.
- Consulta de informação pessoal (dados pessoais e contactos) e académica (e.g. plano de estudos, pautas, documentos e pagamentos).
- Informações sobre prazos, procedimentos e outros assuntos de interesse;
- Impressos;
- Calendário escolar e de exames;
- Horários.

Para mais informações visite o website ou contacte os Serviços Académicos através dos endereços: [graduacao@saum.uminho.pt](mailto:graduacao@saum.uminho.pt) ou [pos.graduacao@saum.uminho.pt](mailto:pos.graduacao@saum.uminho.pt)

## **BOLSAS, ALOJAMENTO, ALIMENTAÇÃO, DESPORTO E APOIO CLÍNICO** <http://www.sas.uminho.pt/>

Os Serviços de Acção Social são uma Unidade de Serviços da Universidade do Minho dotada de autonomia administrativa e financeira. Na prossecução dos seus objetivos de apoio social, os Serviços de Acção Social prestam aos estudantes, entre outros, serviços nos domínios do alojamento, alimentação, bolsas de estudo, apoio médico e psicológico e apoio às atividades desportivas e culturais.

Para além da informação sobre bolsas de estudo, alojamento, alimentação, desporto e apoio clínico, podem consultar as listas dos bolseiros e as colocações nas residências universitárias, bem como ter acesso às ementas diárias disponibilizadas nos serviços alimentares da UM e ter acesso a toda a política de preços nas áreas indicadas.

Para mais informações visite o website ou contacte os Serviços de Acção Social através do endereço:

**sas@sas.uminho.pt**

## **BIBLIOTECAS** <http://www.sdum.uminho.pt/>

Os Serviços de Documentação da Universidade do Minho dispõem de várias bibliotecas em Braga e em Guimarães, que dão acesso a um vasto fundo documental, disponibilizam espaços diferenciados para a leitura e estudo, com áreas de estudo abertas em permanência (24x7), e diversos serviços documentais. Através do catálogo bibliográfico é possível pesquisar todo o fundo documental existente, renovar o empréstimo de publicações e reservar publicações requisitadas. Através do website dos SDUM, na área Biblioteca Digital e na área Guias (in)formativos (<http://guias.sdum.uminho.pt>), pode aceder a diversos recursos bibliográficos em formato digital (bases de dados, revistas e ebooks), de suporte às atividades de aprendizagem e investigação.

Os Serviços de Documentação intervêm ainda na recolha, preservação, divulgação e valorização da produção científica da UM, através do RepositórioUM - o repositório institucional da Universidade do Minho (<http://repositorium.sdum.uminho.pt/>).

Para mais informações visite o website ou contacte os Serviços de Documentação através do endereço:

**referencia@sdum.uminho.pt**

## **EMAIL** <http://mail.alunos.uminho.pt>

A Universidade do Minho disponibiliza aos seus alunos o serviço de email, como forma de comunicação e de circulação de informação no seio da comunidade académica. Enquanto aluno usufruirá de uma caixa de email, com proteção anti-spam /anti-vírus com armazenamento de 50GB, integrada no Office 365.

No âmbito de um acordo entre a UMinho e a Microsoft, os alunos inscritos podem efetuar o download sem custos das últimas versões do Office acedendo à caixa de email institucional.

A identificação para o serviço de email é a mesma usada para acesso ao portal académico.

Para mais informações contacte a Direção de Tecnologias e Sistemas de Informação através do endereço:

**suporte@reitoria.uminho.pt**

## **LABORATÓRIOS DE INFORMÁTICA** <http://www.gae.uminho.pt/>

O Gabinete de Apoio ao Ensino disponibiliza um conjunto de laboratórios de informática para suporte ao ensino e à aprendizagem. O acesso e utilização dos postos de trabalho nos laboratórios do GAE estão condicionados por uma marcação prévia, que poderá ser realizada localmente nas instalações do GAE. Esta autenticação é baseada num par *login* e *password*, atribuído inicialmente pelos SAUM (com possibilidade de a *password* ser posteriormente alterada), e destina-se à validação do utente perante os sistemas e serviços informáticos disponíveis. Nestes laboratórios é facultado o acesso à internet e a aplicações de escritório em ambiente windows.

## **ELEARNING** <http://elearning.uminho.pt>

A Universidade do Minho disponibiliza à sua comunidade académica uma plataforma web de gestão e distribuição de informação e de recursos didáticos.

Esta ferramenta permite complementar o processo de ensino-aprendizagem desenvolvido em sala, possibilitando o acesso em qualquer lugar e a qualquer hora aos materiais disponibilizados pelos docentes, com base num único *login*.

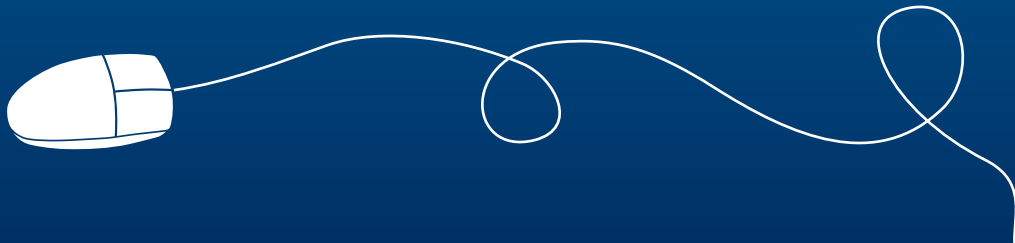
Para aceder à *Blackboard* a partir de dispositivos móveis, aceda às *app stores* do seu dispositivo (Android, Apple, Blackberry, Hp OSweb), pesquisando: *Blackboard Learn*.

Para mais informações visite o website ou contacte o Gabinete de Apoio ao Ensino através do endereço:  
[suporte@gae.uminho.pt](mailto:suporte@gae.uminho.pt)

## **APOIO AO ALUNO COM DEFICIÊNCIA OU NEE** <http://www.gpi.uminho.pt>

O Gabinete para a Inclusão da Universidade do Minho disponibiliza um conjunto de recursos e apoios procurando garantir a igualdade de oportunidades e a inclusão ativa dos estudantes, docentes, investigadores e outros trabalhadores que, por razões físicas, sensoriais, motoras, orgânicas ou psíquicas possam experienciar dificuldades e obstáculos a uma participação plena e igualitária nos diferentes domínios da vida académica.

Para mais informações visite o website ou contacte o Gabinete para a Inclusão através do endereço:  
[secretaria@gpi.uminho.pt](mailto:secretaria@gpi.uminho.pt)



## **PROGRAMAS DE MOBILIDADE** <http://alunos.uminho.pt/pt/estudantes/programasmobilidade>

Os Serviços de Relações Internacionais constituem-se como estrutura de coordenação, acompanhamento e apoio operacional ao desenvolvimento de programas/iniciativas de cooperação e mobilidade académica. Encontram-se localizados no Campus de Gualtar e no Campus de Azurém.

Através dos Programas de Mobilidade da UMinho os estudantes têm a oportunidade de estudar e/ou estagiar numa outra universidade ou empresa, no estrangeiro.

Para mais informações visite o website ou entre em contacto através do endereço:

[sri@sri.uminho.pt](mailto:sri@sri.uminho.pt)

## **SERVIÇOS DE COMUNICAÇÕES (SCOM)** <http://www.scom.uminho.pt/>

### • **Rede Wi-Fi eduroam** <http://www.scom.uminho.pt/>

A Universidade do Minho disponibiliza à sua comunidade académica uma infraestrutura de comunicações sem fios, eduroam, constituída por diferentes hotspots instalados em vários espaços: Campi de Gualtar e de Azurém, Largo do Paço, Residências Universitárias, etc. As configurações de equipamentos podem ser realizadas pelo próprio utilizador apoiado em documentação existente no sítio *web* dos SCOM ou com ajuda nos espaços dos SCOM, no horário afixado.

Para mais informações visite o website ou contacte os Serviços de Comunicações através do endereço:

[servicedesk@scom.uminho.pt](mailto:servicedesk@scom.uminho.pt)

### • **Acesso Remoto (VPN e WebVPN)** <http://www.scom.uminho.pt/>

O serviço de acesso remoto VPN disponibilizado pelos SCOM visa permitir o acesso seguro à UMinho-Net (rede de comunicações da UM) a partir do exterior da Universidade aos membros da comunidade académica. Este serviço permite o acesso a serviços eletrónicos como se os utilizadores estivessem fisicamente nos campi.

Para mais informações visite o website ou contacte os Serviços de Comunicações através do endereço:

[servicedesk@scom.uminho.pt](mailto:servicedesk@scom.uminho.pt)

[www.uminho.pt](http://www.uminho.pt)

<http://alunos.uminho.pt>

<http://elearning.uminho.pt>

<http://mail.alunos.uminho.pt>

<http://alunos.uminho.pt>

<http://www.scom.uminho.pt>

<http://www.sas.uminho.pt>

<http://www.sdum.uminho.pt>

<http://www.gae.uminho.pt>

<http://www.gpi.uminho.pt>

